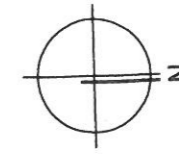
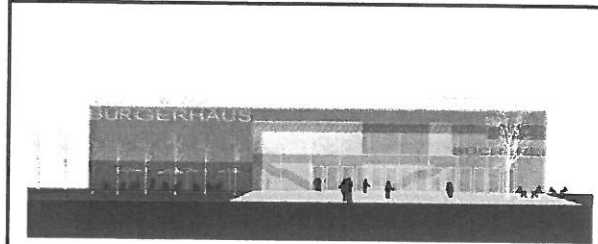


61 Tische = 272 Sitzplätze

Tisch 80 x 160



**BÜRGERHAUS**  
MÜNCHNER STRASSE  
85774 UNTERFÖHRING



**WERKPLANUNG**

**Tischgruppen**  
**14 Personen radial**  
(Saalbestuhlung)

PLAN-NR.: NBU-D-4-ARG-A-EG-5878-B

PROJEKT: 2-22-06 MST.:

DATUM: 23.12.2009 GEZ.: is

ERGÄNZT: 23.02.2010  
27.07.2010

**BAUHERR:**

GEMEINDE UNTERFÖHRING  
VERTRETEN DURCH  
HERRN BM FRANZ SCHWARZ  
MÜNCHNER STRASSE 70  
85774 UNTERFÖHRING

**ARCHITEKTEN:**

ARBEITSGEMEINSCHAFT  
ARGE WGG.-KW  
WERKGEMEINSCHAFT  
GUTTENBERGER (WGG.)  
LANDSCHAFTSARCHITEKT  
KLAUS WIEDERKEHR (KW)



OSTENDSTRASSE 106  
70188 STUTTGART

