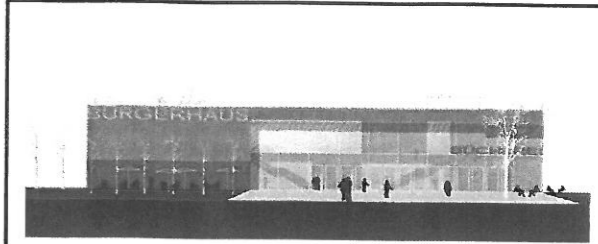


31 Tische = 248 Sitzplätze
Tisch 80 x 160



BÜRGERHAUS
MÜNCHNER STRASSE
85774 UNTERFÖHRING



WERKPLANUNG

Tischgruppen schräg
8 Personen
(Saalbestuhlung)

PLAN-NR.: NBU-D-4-ARG-A-EG-5872-A

PROJEKT: 2-22-06 MST.:

DATUM: 26.02.2010 GEZ.: is

ERGÄNZT: 26.07.2010

BAUHERR:

GEMEINDE UNTERFÖHRING
VERTRETEN DURCH
HERRN BM FRANZ SCHWARZ
MÜNCHNER STRASSE 70
85774 UNTERFÖHRING

ARCHITEKTEN:

ARBEITSGEMEINSCHAFT
ARGE WGG.-KW
WERKGEMEINSCHAFT
GUTTENBERGER (WGG.)
LANDSCHAFTSARCHITEKT
KLAUS WIEDERKEHR (KW)



OSTENDSTRASSE 106
70188 STUTT GART

